

《おん・ぶん・きょう スペシャルステージ》

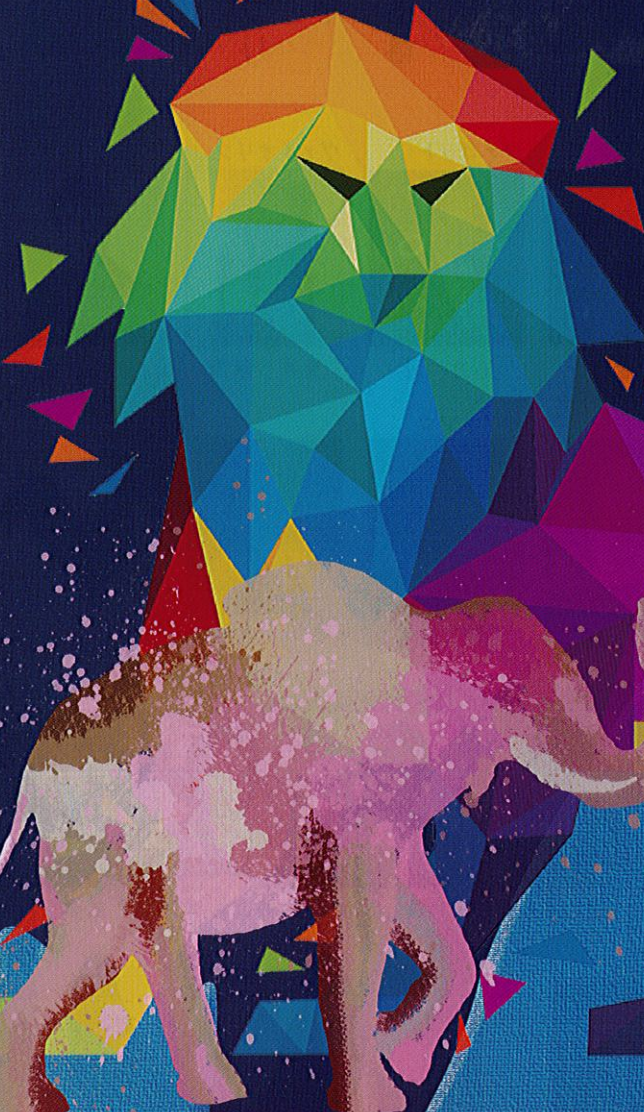
30th 第30回記念公演 Yokohama Marine Concert

よこはまマリンコンサート

フランス音楽の薫り

没後百年サンリサーンズ
動物の謝肉祭

生誕百年ピアソラ
リベルタンゴ



神奈川県立音楽堂

2021

8/1(金)

Open 13:15

Start 14:00

全席指定 一般: ¥4,200 シルバー(65歳以上): ¥4,000
(各税込み) ※未就学児の入場はご遠慮ください。

5月14日(金) 一般発売

主催: よこはまマリンコンサート実行委員会 / 横浜音楽文化協会《おん・ぶん・きょう》 <https://www.onbunkyo.com>

協力: 神奈川県立音楽堂 (公益財団法人神奈川県立芸術文化財団)

後援: 横浜市文化観光局 / 公益財団法人横浜市芸術文化振興財団 / tvk / 朝日新聞横浜総局 / 神奈川県立新聞社
毎日新聞社横浜支局 / 読売新聞横浜支局

お問い合わせ・チケット予約

神奈川県立芸術協会 045-453-5080 www.kanagawa-geikyo.com

チケットかながわ 0570-015-415(10:00~18:00) チケットぴあ 0570-02-9999 (Pコード 195-302)

イープラス eplus.jp



横浜音楽文化協会

Program

フォーレ：ノクターン第4番 Op.36 変ホ長調

サン＝サーンス：トッカータ Op.111-6

ピアノ：泉 ゆりの

サン＝サーンス：「サムソンとデリラ」より

愛の神よ！私を助けに来ておくれ

私の心はあなたの声に花開く

メゾソプラノ：木柳 祥子

ピアノ：斎藤 龍

フォーレ：夢のあとに

イベルレ：カリニャン

ファゴット：石井 淳

ピアノ：斎藤 龍

ラヴェル：ツィガーヌ

ヴァイオリン：荒井 章乃

ピアノ：斎藤 龍

ピアソラ：リベルタンゴ / オブリビオン

アディオス ノニーノ

バンドネオン：平田 耕治

ピアノ：永易 理恵

サン＝サーンス：「動物の謝肉祭」

ピアノ：三宅 麻美

：古川 貴子

よこはまマリンオーケストラ

※曲目は変更になる場合がございます。

今年のマリンは三〇周年
サン＝サーンスにピアソラに
フランス音楽の玉手箱
熱いリズムに煌めくエスプリ
思わずからだ動き出す！
小粋なハーモニーを奏でるは
《おん・ぶん・きょう》の
なかまたち
さあ！生の音楽がすぐそこに
こころときめくひとときを！



ピアノ



泉 ゆりの

メゾソプラノ



木柳 祥子

ファゴット



石井 淳

ヴァイオリン



荒井 章乃

ピアノ



斎藤 龍

バンドネオン



平田 耕治

ピアノ



永易 理恵

ピアノソロ



三宅 麻美



古川 貴子



よこはまマリンオーケストラ

ヴァイオリン



水野佐知香
(コンサートミストレス)



谷 裕美



千葉 純子



松下 落子



百武 由紀



古川原裕仁



堀 了介



井上 雅代



笠原 勝二

ヴィオラ

チェロ

コントラバス



山田恵美子



山崎 泰子



牧野 美沙



久米 彩音



飯田 千夏



新型コロナウイルス感染拡大防止対策に際して、お客様へのお願い

♪ 37.5度以上の発熱、又は風邪の症状等ある場合はご来場をお控え下さい。♪ ご入館の際はマスクの着用・手指のアルコール消毒にご協力下さい。
♪ プログラムは、所定の設置場所からご自身でお取り下さい。♪ 出演者への花束、プレゼント等のお預かりはお断りいたします。♪ 休憩及び終演後、出演者とのご面会はお断りしております。♪ 個人情報管理には十分な対策を講じます。

第30回よこはまマリンコンサート実行委員会

協賛：電源開発株式会社 磯子火力発電所 / 東京ガス株式会社 根岸 LNG 基地 / 日清オイリオグループ株式会社 横浜磯子事業場
日本セカンドハウス株式会社 / 有限会社プリントランド / 三島会計事務所 / 株式会社ヤマハミュージックリテイニング 横浜店
横浜銀行 / 横浜トヨペット株式会社 (五十音順)

神奈川県立音楽堂

〒220-0044 神奈川県横浜市西区紅葉ヶ丘 9-2

☎ 045-263-2567

<https://www.kanagawa-ongakudo.com>

■ JR「桜木町」駅 (南改札西口、北改札西口) 市営地下鉄「桜木町」駅 (南1番出口) から徒歩10分

■ 京浜急行「日ノ出町」駅から徒歩13分

■ みなとみらい線「みなとみらい」駅から徒歩20分

■ 横浜市営バス・京浜急行バス・神奈中バス 横浜駅東口バスターミナルから乗車「紅葉坂」下車徒歩7分

「戸部1丁目」下車徒歩5分